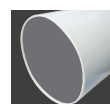




CARACTÉRISTIQUES DU PRODUIT

- Dimensions : 6,00 x 2,10 m. Déport sur mesure.
- Buts de foot A8 rabattables en acier, galvanisés à chaud par immersion, tube Ø 89 mm, ép. 2 mm / Ø 88,9 , ép. 3.2 mm.
- Barres de liaison acier Ø 60 mm.
- Angles renforcés, soudés en atelier pour une meilleure résistance mécanique.
- Attaches filet en polyamide, montés avec vis auto perceuse.
- Mâts arrière (ht : 1.95 m), support filet dans le prolongement des pivots arrière.
- Rouleaux de déplacement.
- Livrés avec mâts à sceller Ø 80 mm (Réf. 31455).



Tube acier rond



A SAVOIR

Avant plastification aux poudres polyester par cuisson au four à 200/220°, toutes nos fabrications, acier brut ou galvanisées, subissent une préparation de surface mécanique appelée grenailage, indispensable pour une excellente tenue de plastification dans le temps.

*Conforme à la norme NF EN 748 (HORS DIMENSIONS) et au décret n° 1133 DU 24 juillet 2007 ils répondent aux exigences de la FFF



ROULEAUX DE DÉPLACEMENT



PRINCIPE DE ROTATION SUR MÂT ARRIÈRE



ATTACHE FILET D'ANGLE

BUTS FIXES

FINITION GALVANISÉE

REF : 31334

FINITION GALVANISÉE
THERMOLAQUÉE BLANC (RAL 9010)

REF : 31335

Unité de vente : La paire

17 RUE DU CHÊNOT - 56380 BEIGNON - FRANCE

TÉL. +33 (0)2 97 75 89 89 - FAX : +33 (0)2 97 75 70 74 - E-MAIL : contact@sport-nature.com

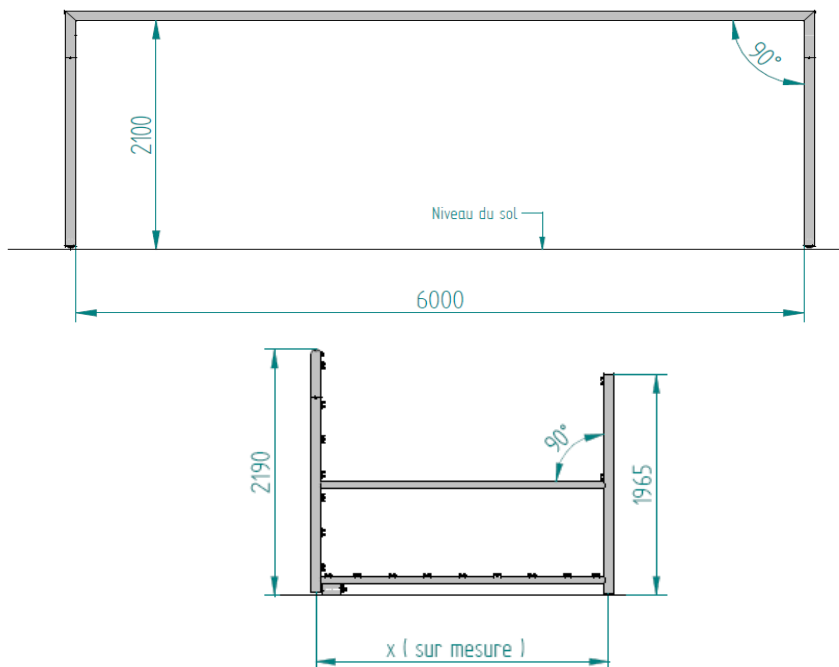


www.sport-nature.com

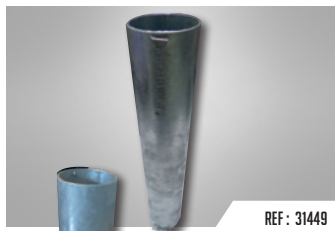


Fiches techniques sur
www.sport-nature.com

Dimensions principales



REF : 31361



REF : 31449



REF : 31341

ACCESSOIRES ○○○○●

► SYSTÈME DE BLOCAGE

Permet le verrouillage des buts le long de la main courante.
 Finition galvanisée à chaud. Une pièce par but rabattable
 Livré sans cadenas.

Le jeu de 2

REF : 31361

► FOURREAU Ø 90 POUR MÂT À SCELLER Ø 80 MM

Profondeur : 500 mm.
 Finition galvanisée à chaud par immersion.
 Livrés avec couvercles

L'unité

REF : 31449

► ADAPTATEUR POUR BUT FOOTBALL

Adaptation pour fourreau existant
 Diamètre et Profondeur sur demande.
 Galvanisé à chaud pa immersion.
 Une adaptation sur fourreaux existants impose
 un but sur mesure.

L'unité

REF : 31341

○○○○●

► FILET BUT RABATTABLE SANS NOEUDS

Filets en polypropylène.
 Dimensions But intérieur : larg. 6.00 m x ht. 2.10 m.
 Profondeur haute 1.75 m x profondeur basse 2.10 m.

Ø 4 mm vert / La paire

REF : 9.3089.04

Ø 4 mm noir / La paire

REF : 9.3089.07

► FILET BUT RABATTABLE AVEC NOEUDS

Filets en polypropylène tressé.
 Dimensions But intérieur : larg. 6.00 m x ht. 2.10 m.
 Profondeur haute 1.75 m x profondeur basse 2.10 m.

Ø 4 mm vert / La paire

REF : 9.3089.04M

► BOBINE DE SANDOW

50 % d'élasticité. Traité anti U.V.

Ø 5 mm / 50 m blanc / L'unité

REF : 31427.01

Ø 6 mm / 100 m noir / L'unité

REF : 31421.07

Ø 6 mm / 50 m blanc / L'unité

REF : 31421.01

► ATTACHE SANDOW

Crochet en polyamide pour tension du filet.

L'unité

REF : 31422

17 RUE DU CHÊNOT - « FORÊT DE BROCELIANDE » - 56380 BEIGNON - FRANCE

TÉL. +33 (0)2 97 75 89 89 - FAX : +33 (0)2 97 75 70 74 - E-MAIL : contact@sport-nature.com

