



Les flaches et les bosses sont identifiées à l'aide d'une règle de 3 mètres positionnée en tout point



La localisation et l'amplitude de ces zones ont été identifiées à la bombe de chantier sur le site.



CARACTÉRISTIQUES DU PRODUIT

Intervention sur site d'un technicien le jour de la réalisation des enrobés par l'entreprise de travaux publics.

- Contrôle du fond de forme :
Portance, Traficabilité, Nivellement, Pente, Planéité
- Validation de la plateforme en temps réel

Les flaches et les bosses sont identifiées à l'aide d'une règle de 3 mètres positionnée en tout point et en tout sens du terrain conformément à la norme EN 13036-7 (voir schéma au verso).

Exigence NF P90-110 :

-Aucun défaut de planéité d'amplitude supérieur à 6 mm sous la règle de 3m00

-Aucun défaut de planéité d'amplitude supérieur à 2mm sous le réglet de 30 cm

Important : Pour bénéficier d'une réelle garantie sur la résine, il est impératif que l'enrobé soit réalisé suivant les exigences de construction (Contrôles sur enrobé plateau multisports selon NF P 90-110).

Le bureau contrôle sera présent sur site pour effectuer le suivi de la mise en œuvre des enrobés. La planéité et la mesure des pentes seront validées par le bureau de contrôle.



► SUIVI ET MISE EN OEUVRE DES ENROBES

REF : 00124

Unité de vente : Forfait

17 RUE DU CHÊNOT - 56380 BEIGNON - FRANCE

TÉL. +33 (0)2 97 75 89 89 - FAX : +33 (0)2 97 75 70 74 - E-MAIL : contact@sport-nature.com

www.sport-nature.com



CONTRÔLE TECHNIQUE EN COURS DE CHANTIER

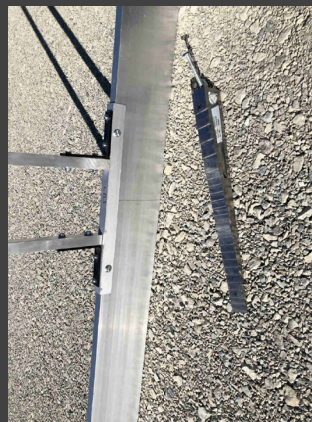
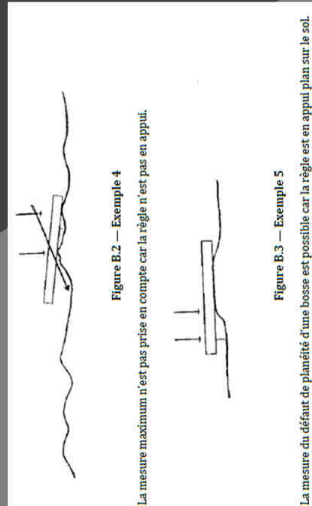
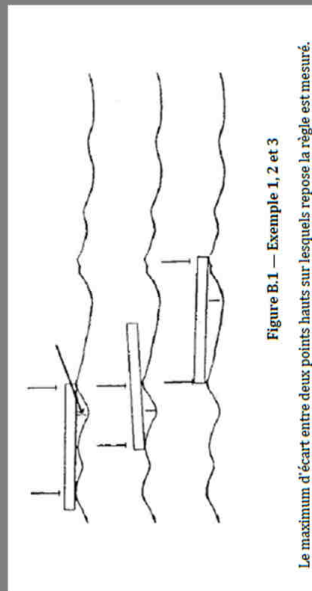
MÉTHODES D'ESSAIS:

- Règle longueur 3m ± 3mm et largeur 25 mm ±1 mm
- Cale longueur 30cm ± 1mm et largeur 25 mm ±1 mm

Planéité (EN 13036-7)



Positionner la règle en tout point en tout sens



Extrait des exigences de construction

selon NF P 90-110 : 2008 - Tennis

NF P 90-127 : 2010 : Plateaux Multisports Support en enrobé imperméable.

1. Fond de forme (sol existant) :

- Pente latérale unique de 1%.
- Horizontal si perméabilité du sol $\geq 1.10 - 4m/s$.
- Portance 30 MPa, recommandé 40 Mpa.
- Nivellement 20 mm sous 3m.
- Altimétrie de $\pm 1cm$ par rapport à la cote moyenne.

2. Fondation :

- Inutile car enrobé imperméable et fond de forme praticable.
- Epaisseur minimal total de 20 cm
- Nivellement 10 mm sous 3 m

3. Structure en enrobé :

3.1 – structure Monocouche (Multisports)

- Fabrication et mise en œuvre de l'enrobé selon les normes NF P 98-150 et NF EN 13108-7.
- Bitume de classe 50-70 ou 70-100 selon la région climatique. 50-70 dans notre région (Ouest de la France).
- Un rapport de compression eau/air > 0.80 .
- Des granulats de catégories A ou B (NF P 18-545).
- Couche d'enrobé non drainante : 0/6mm, module de richesse ≥ 3.6 , et épaisseur $\geq 50mm$.
- Planéité 6 mm sous 3m.
- Pentes 1 %
- Pas de retenue d'eau.

3.2 – structure Bi-couche (Tennis)

- Fabrication et mise en œuvre des enrobés selon les normes NF P 98-150 et NF EN 13108-7.
- Bitume de classe 50-70 ou 70-100 selon la région climatique. 50-70 dans notre région (Ouest de la France).
- Un rapport de compression eau/air > 0.80 .
- Des granulats de catégories A ou B (NF P 18-545).
- Première couche d'enrobé : 0/10mm, module de richesse ≥ 3.6 et épaisseur $\geq 30mm$.
- Seconde couche d'enrobé : 0/6mm, module de richesse ≥ 3.6 et épaisseur $\geq 30mm$.
- Planéité 6mm sous 3m.
- Pentes 0.8 % (± 0.2 %).
- Pas de retenue d'eau.

4. Revêtement à base de résine synthétique :

- Epaisseur totale entre 1 et 3mm appliqué par couches successives.
- Mise en œuvre selon fiche technique du fabricant.
- Attendre la fin de la période de déshuilage des enrobés avant application.
- Glissance ≥ 55 en humide et ≤ 110 en condition sèche. (NF EN 13036-4).
- Durabilité : pas d'apparition du support avant 500 cycles et perte $< 2.5g$ après 1000 cycles. (NF EN ISO 5470-1).
- Planéité : 6 mm sous 3m, et 2 mm sous 0.3m.
- Pentes 0.8% (± 0.2 %).
- Pas de retenue d'eau.

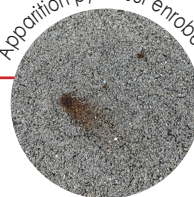


S'assurer de la provenance des matériaux (gravats...)

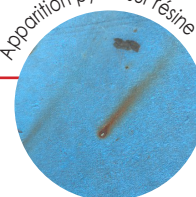
pour **une surface sans pyrite**

(L'application d'une résine devient impossible si apparition de pyrite)

Apparition pyrite sur enrobé



Apparition pyrite sur résine



17 RUE DU CHÊNOT - 56380 BEIGNON - FRANCE

TÉL. +33 (0)2 97 75 89 89 - FAX : +33 (0)2 97 75 70 74 - E-MAIL : contact@sport-nature.com



www.sport-nature.com

